



„Löffelfertig“ einrichten mit Feng Shui von Wolfgang Bliestle



AGENDA PRÄSENTATION

- 01** Wer bin ich, und was habe ich beruflich gemacht?
- 02** Wie bin ich zum Thema Feng Shui gekommen?
- 03** Woher kommt Feng Shui - Was macht Feng Shui?
- 04** Wie wird Feng Shui bei Bliestle Planung eingesetzt?
- 05** Feng Shui und Demenz
- 06** Fragen und Anregungen

01 Wer bin ich, und was habe ich beruflich gemacht?

- nach der Schule 3-jährige Ausbildung zum Bürokaufmann
- danach 2 Praxisjahre als Bürokaufmann
- Studium an der Möbelfachschule in Köln mit Abschluss „staatlich geprüfter Betriebswirt Fachrichtung Möbel“
- Verkaufsleitung in einem Möbelgroßhandel
- 1994 Gründung einer Abteilung für Projekteinrichtungen im Möbelhaus
- Ende 1999 Schritt in die Selbstständigkeit mit der Gründung des Planungsbüros für Senioreneinrichtungen

02 Wie bin ich zum Thema Feng Shui gekommen?

- TV Bericht über Neubau/Umbau Klinik
- Schnellere Genesung der Patienten, mehr Besuch von Angehörigen, motiviertere Mitarbeiterinnen und Mitarbeiter
- 2003 / 2004 Teilnahme an Seminaren beim Deutschen Feng Shui Institut in Freiburg. Abschluss als „Feng Shui Consultant“

03 Woher kommt Feng Shui - Was macht Feng Shui?

- Feng Shui (Wind+Wasser) ist eine über 3000 Jahre alte Harmonielehre aus China
- Ziel: Umgebung des Menschen so zu gestalten, dass positive Energie (Chi) harmonisch fließt und zu mehr Wohlbefinden führt
- „Zunächst prägen wir den Raum, danach prägt der Raum uns“, Winston Churchill
- Akupunktur für Räume, damit Energie fließen kann
- Positive Einflüsse stärken und nachteilige mindern
- Ziel von Feng Shui: Räume so gestalten, dass der Mensch sich wohl fühlt und gestärkt wird
- Es gibt gebende und nehmende Räume

03 Woher kommt Feng Shui - Was macht Feng Shui?

Was schwächt den Menschen - uns?

- alles, was uns nicht gefällt
- alles, was uns ärgert
- alles, wodurch wir uns bedroht fühlen
- alles, was uns unsicher macht

Wohnen mit allen Sinnen:

- Geruch
- sehen
- fühlen
- Hören

Alle Sinnesorgane mit einbeziehen



03 Woher kommt Feng Shui - Was macht Feng Shui?

Atmosphäre eines Raumes

- Licht
- Luft
- Temperatur
- Materialien
- Farben
- Formen

... und nicht sehbare Schwingungen = “Chi” /Energie

03 Woher kommt Feng Shui - Was macht Feng Shui?

Wir wollen unsere Räume mit Energie von außen versorgen!

- durch die Tür kommt die Energie herein (Tür ist Mund des Hauses)
- durch Fenster verlässt die Energie das Haus wieder
- möglichst lange im Haus halten und jeden Raum versorgen

Energie folgt der Aufmerksamkeit!

- Durch Aufmerksamkeit kann man Energie anlocken und an Stellen verteilen, die sonst unterversorgt wären
- Natürlich sollte es positive Aufmerksamkeit sein, wie z. B. Bilder, Licht oder (gesunde) Pflanzen

03 Woher kommt Feng Shui - Was macht Feng Shui?

Der Hauseingang = Mund des Hauses

- Zugang möglichst geschwungen, weil dann harmonisch
- Haustür freundlich und einladend gestalten
- keine Mülltonnen neben Eingang
- findet man die Hausnummer?
- genügend Licht?
- ist der Zugang eindeutig?
- würden Sie sich besuchen?



03 Woher kommt Feng Shui - Was macht Feng Shui?

- Energie soll sich im Haus und in den Räumen möglichst frei bewegen können
- Ordnung, Sauberkeit und Klarheit sind der erste Schritt bei Feng Shui
- Ausmisten!!

03 Woher kommt Feng Shui - Was macht Feng Shui?

Yin und Yang

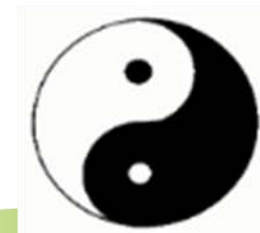
- Yang = Sonnenseite eines Berges
- Beide Energien Yin und Yang stehen in einem direkten Wechselspiel zueinander
- Keine Energie kann ohne die andere sein
- Perfekt sind Yin und Yang, wenn sie in Balance sind



03 Woher kommt Feng Shui - Was macht Feng Shui?

Yin	Yang
kalt	warm
dunkel	hell
weich	hart
schwer	leicht
feucht	trocken
weiblich	männlich

Yin	Yang
jung	alt
leise	laut
Schatten	Sonne
Nacht	Tag
Ruhe	Aktivität



03 Woher kommt Feng Shui - Was macht Feng Shui?

Yin und Yang

- Der Zweck und die Verwendung eines Raumes sollte bei der Gestaltung berücksichtigt werden:
- Aktive Räume sollten mit aktiven (Yang) Farben und Materialien ausgestattet werden!
- Passive Räume mit Yin Farben und Materialien.

03 Woher kommt Feng Shui - Was macht Feng Shui?



Farbe:

schwarz

blau

violett

grün

gelb

orange

rot

Tätigkeit:

schlafen

Ausruhen

Essen

zuhören

arbeiten

Party feiern

Zimmer:

Keller

Bad

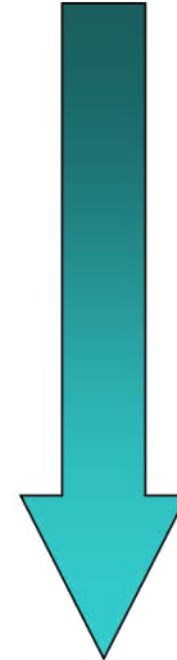
Schlafzimmer

Wohnzimmer

Kinderzimmer

Arbeitszimmer

Küche



03 Woher kommt Feng Shui - Was macht Feng Shui?

Tipps für harmonisches Gestalten:

- Sorgen Sie für Ordnung und trennen Sie sich von Gegenständen, die Sie nicht mehr lieben und nicht mehr brauchen
- Nur wenn Sie Raum schaffen, kann auch Neues in Ihr Leben treten
- Auch volle Papierkörbe und alte, verdorrte oder kranke Pflanzen sind echte „Energiefänger“

03 Woher kommt Feng Shui - Was macht Feng Shui?

Optimale Sitz- /Liegeposition:

- Ein optimaler Sitz-, Schlaf- und/oder Arbeitsplatz bietet Ihnen Schutz, Geborgenheit und Überblick
- Das heißt: Sie sollten von diesem Platz aus den Raum gut überschauen können, die Tür im Blick haben und Ihren Rücken durch eine schützende Wand stärken
- Achten Sie darauf, dass Ihr Blick vom Sitz- Schlaf- oder Arbeitsplatz auf etwas Harmonisches (z. B. eine Pflanze oder ein Bild, das Ihnen zusagt) gerichtet ist



03 Woher kommt Feng Shui - Was macht Feng Shui?

Optimale Sitz- /Liegeposition:

- Vollgestopfte Regale oder Wände mit unruhigen Mustern oder voller Notizzettel sind wahre Stressoren, weil sie Ihre Aufmerksamkeit zerstreuen
- Schreibtische nicht direkt vor eine Wand stellen, sonst haben Sie leicht eine Wand/Brett vor dem Kopf
- Auch der direkte Blick aus dem Fenster ist nicht optimal, da Sie bei einer solchen Sitzposition Ihre Aufmerksamkeit eher nach außen, als auf Ihre Tätigkeit richten

04 Wie wird Feng Shui bei Bliestle Planung eingesetzt?

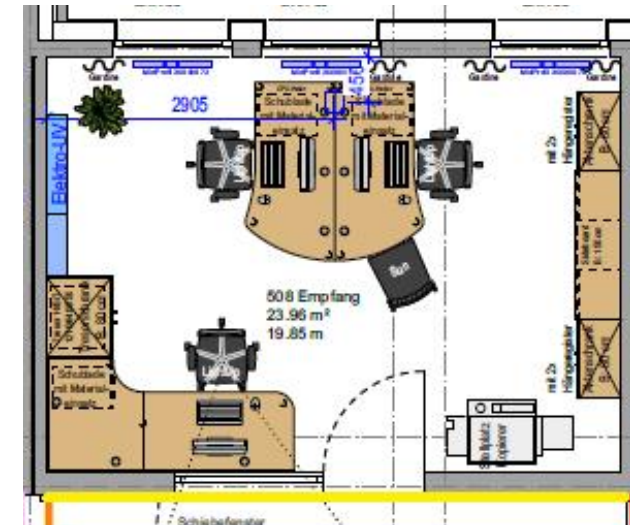
- kein esoterisches Feng Shui/westliches Feng Shui (keine Bambusflöten, Glücksmaße usw.)
- Bewusste Planung von Sitz-/Liegepositionen
- Einsatz bestimmter Farben und Materialien (Wände, Bodenbeläge, Möbeloberflächen)
- Planung und Einsatz bestimmter Formen (Ecken wo möglich vermeiden, mehr Rundungen)
- Positive Energieführung (Digitaldrucke, Beleuchtung, Dekorationen, Zwillingsobjekte)

04 Wie wird Feng Shui bei Bliestle Planung eingesetzt?

Rundungen, statt Ecken



Rückenschutz, wo möglich und nötig. Hier durch eine Konsole



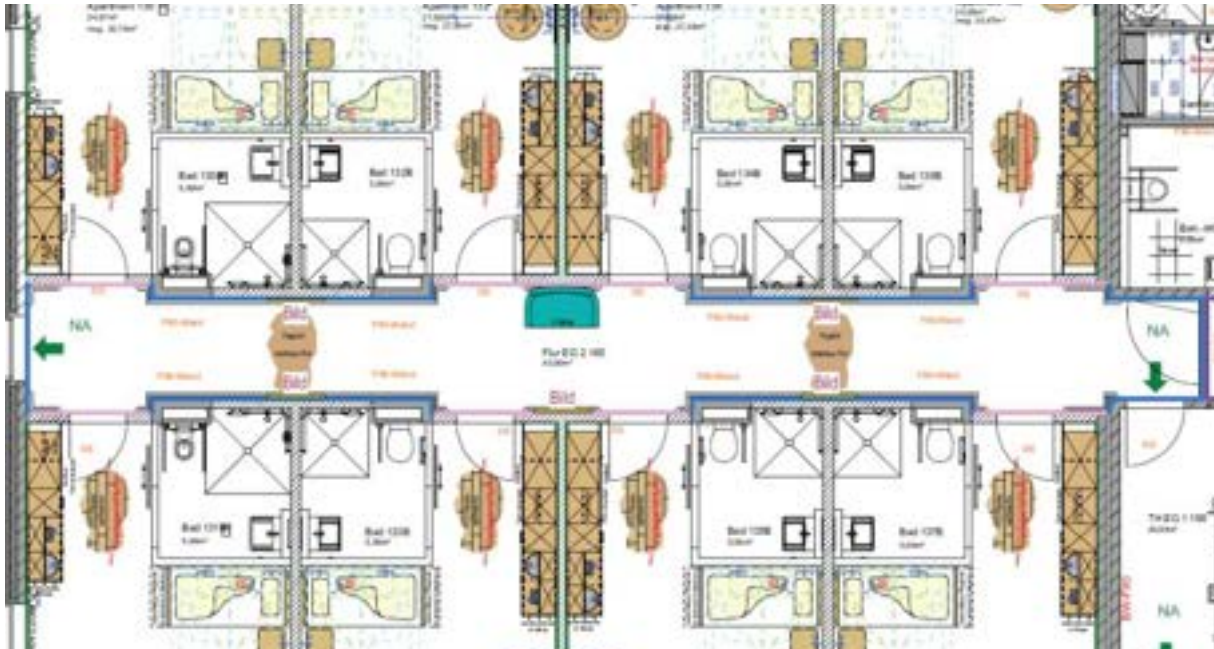
„Zwillingsobjekte“ im Eingangsbereich



04 Wie wird Feng Shui bei Bliestle Planung eingesetzt?

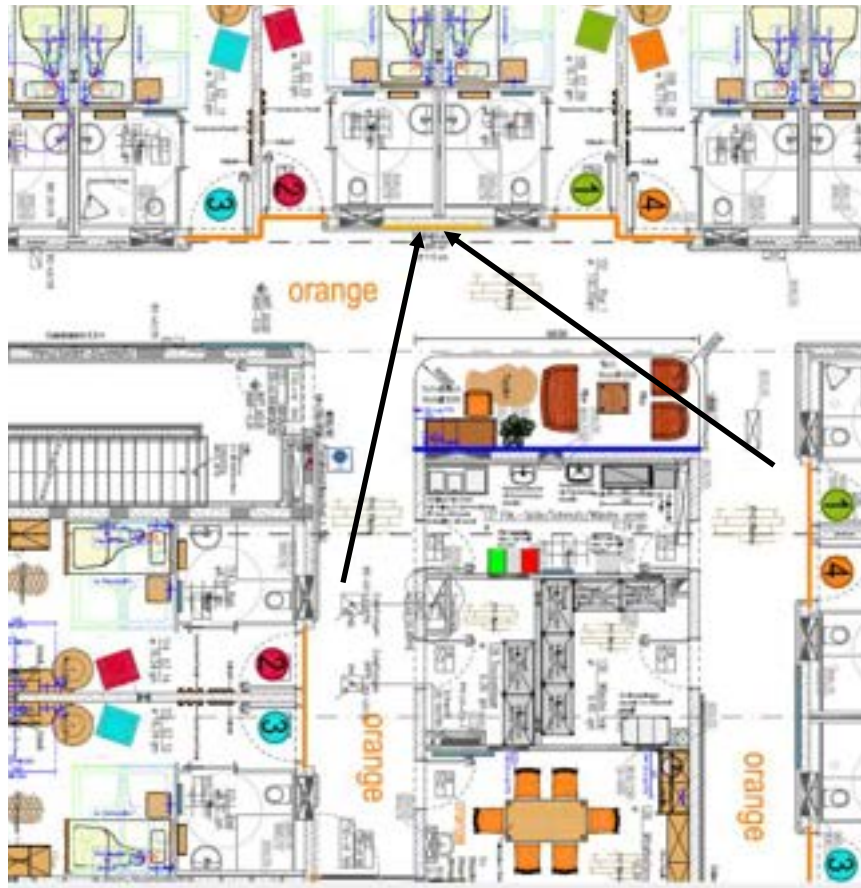


04 Wie wird Feng Shui bei Bliestle Planung eingesetzt?



Flure durch Bilder „verkürzen“
Energie lenken

04 Wie wird Feng Shui bei Bliestle Planung eingesetzt?



Aufmerksamkeit an die Flurenden lenken

05 Feng Shui und Demenz

- Wie reagieren demente Menschen auf bestimmte Materialien und Farben?

06 Fragen und Anregungen



VIELEN DANK !

